

# Роллеры для пробирок и бутылей RM

## Технические характеристики

По вопросам продаж и поддержки обращайтесь:

Алматы (727)345-47-04  
Ангарск (3955)60-70-56  
Архангельск (8182)63-90-72  
Астрахань (8512)99-46-04  
Барнаул (3852)73-04-60  
Белгород (4722)40-23-64  
Благовещенск (4162)22-76-07  
Брянск (4832)59-03-52  
Владивосток (423)249-28-31  
Владикавказ (8672)28-90-48  
Владимир (4922)49-43-18  
Волгоград (844)278-03-48  
Вологда (8172)26-41-59  
Воронеж (473)204-51-73  
Екатеринбург (343)384-55-89

Иваново (4932)77-34-06  
Ижевск (3412)26-03-58  
Иркутск (395)279-98-46  
Казань (843)206-01-48  
Калининград (4012)72-03-81  
Калуга (4842)92-23-67  
Кемерово (3842)65-04-62  
Киров (8332)68-02-04  
Коломна (4966)23-41-49  
Кострома (4942)77-07-48  
Краснодар (861)203-40-90  
Красноярск (391)204-63-61  
Курск (4712)77-13-04  
Курган (3522)50-90-47  
Липецк (4742)52-20-81

Магнитогорск (3519)55-03-13  
Москва (495)268-04-70  
Мурманск (8152)59-64-93  
Набережные Челны (8552)20-53-41  
Нижний Новгород (831)429-08-12  
Новокузнецк (3843)20-46-81  
Ноябрьск (3496)41-32-12  
Новосибирск (383)227-86-73  
Омск (3812)21-46-40  
Орел (4862)44-53-42  
Оренбург (3532)37-68-04  
Пенза (8412)22-31-16  
Петрозаводск (8142)55-98-37  
Псков (8112)59-10-37  
Пермь (342)205-81-47

Ростов-на-Дону (863)308-18-15  
Рязань (4912)46-61-64  
Самара (846)206-03-16  
Санкт-Петербург (812)309-46-40  
Саратов (845)249-38-78  
Севастополь (8692)22-31-93  
Саранск (8342)22-96-24  
Симферополь (3652)67-13-56  
Смоленск (4812)29-41-54  
Сочи (862)225-72-31  
Ставрополь (8652)20-65-13  
Сургут (3462)77-98-35  
Сыктывкар (8212)25-95-17  
Тамбов (4752)50-40-97  
Тверь (4822)63-31-35

Тольятти (8482)63-91-07  
Томск (3822)98-41-53  
Тула (4872)33-79-87  
Тюмень (3452)66-21-18  
Ульяновск (8422)24-23-59  
Улан-Удэ (3012)59-97-51  
Уфа (347)229-48-12  
Хабаровск (4212)92-98-04  
Чебоксары (8352)28-53-07  
Челябинск (351)202-03-61  
Череповец (8202)49-02-64  
Чита (3022)38-34-83  
Якутск (4112)23-90-97  
Ярославль (4852)69-52-93

Россия +7(495)268-04-70

Казахстан +7(727)345-47-04

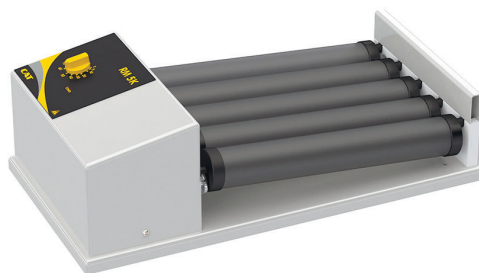
Беларусь +(375)257-127-884

Узбекистан +998(71)205-18-59

Киргизия +996(312)96-26-47

эл.почта: [cgb@nt-rt.ru](mailto:cgb@nt-rt.ru) || сайт: <https://cat-ing.nt-rt.ru/>

## РОЛЛЕР ДЛЯ ПРОБИРОК И БУТЫЛЕЙ CAT RM 5K

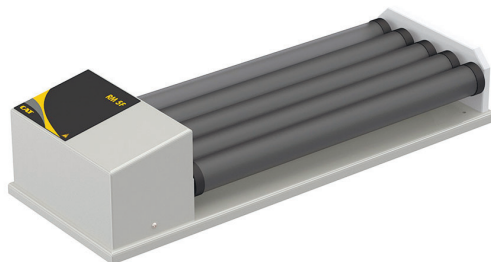


Лабораторный роллер с 5 роликами. Синхронно вращающиеся ролики из ПВХ обеспечивают равномерную качающуюся поверхность, идеально подходящую для одновременного мягкого и однородного перемешивания цилиндрических сосудов с, например, кровью или другими клеточными суспензиями. Скорость плавно регулируется.

- Широкий диапазон скоростей.
- Низковольтный источник питания.

Диапазон скоростей, об/мин	4-30
Длина роликов, мм	200
Количество роликов	5
Возможность снятия роликов	нет
Центрирование роликов	опция
Материал роликов	ПВХ
Угол наклона, градусов	5
Максимальная нагрузка, кг	5
Диаметр пробирок минимальный, мм	10
Диаметр пробирок максимальный, мм	200
Питание	24 В постоянного тока
Вес, кг	3,0
Размеры [ДхВхГ], мм	180 x 110 x 350
Класс защиты в соответствии с DIN EN 60529	IP32
Режим работы	Непрерывный продолжительный

## РОЛЛЕР ДЛЯ ПРОБИРОК И БУТЫЛЕЙ CAT RM 5F

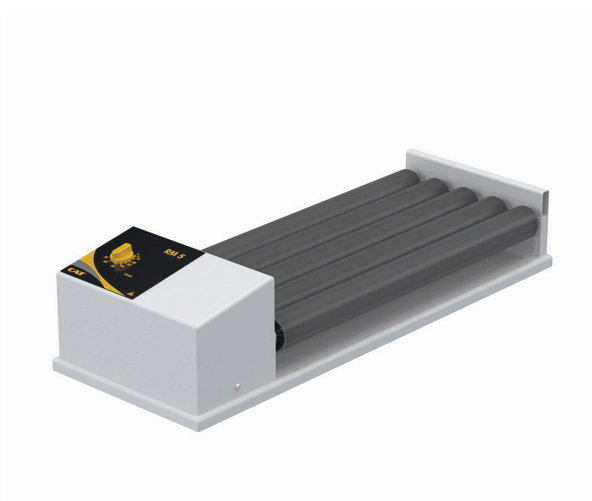


Лабораторный роллер с 5 несъемными роликами и постоянно установленной скоростью 40 об/мин. Синхронно вращающиеся ролики из ПВХ обеспечивают равномерную качающуюся поверхность, идеально подходящую для одновременного мягкого и однородного перемешивания цилиндрических сосудов с, например, кровью или другими клеточными суспензиями.

- Низковольтный источник питания.

Диапазон скоростей, об/мин	40
Длина роликов, мм	334
Количество роликов	5
Возможность снятия роликов	нет
Центрирование роликов	опция
Материал роликов	ПВХ
Угол наклона, градусов	3
Максимальная нагрузка, кг	5
Диаметр пробирок минимальный, мм	10
Диаметр пробирок максимальный, мм	200
Питание	24 В постоянного тока
Вес, кг	3,7
Размеры [ДхВхГ], мм	180 x 110 x 480
Класс защиты в соответствии с DIN EN 60529	IP32
Режим работы	Непрерывный продолжительный

## РОЛЛЕР ДЛЯ ПРОБИРОК И БУТЫЛЕЙ CAT RM 5

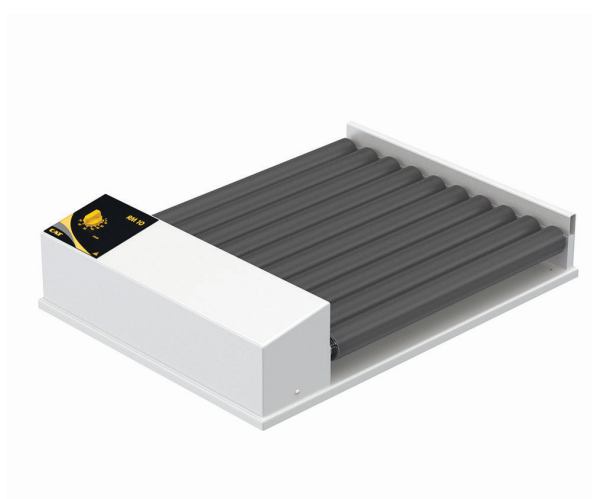


Лабораторный роллер с 5 роликами. Синхронно вращающиеся ролики из ПВХ обеспечивают равномерную качающуюся поверхность, идеально подходящую для одновременного мягкого и однородного перемешивания цилиндрических сосудов с, например, кровью или другими клеточными суспензиями. Каждый ролик может быть удален индивидуально, для возможности установки больших цилиндрических пробирок или бутылок (до 5 литров). Скорость плавно регулируется.

- Съёмные ролики.
- Широкий диапазон скоростей.
- Низковольтный источник питания.

Диапазон скоростей, об/мин	4-30 или 10-70
Длина роликов, мм	330
Количество роликов	5
Возможность снятия роликов	да
Центрирование роликов	опция
Материал роликов	ПВХ
Угол наклона, градусов	3
Максимальная нагрузка, кг	5
Диаметр пробирок минимальный, мм	10
Диаметр пробирок максимальный, мм	200
Питание	24 В постоянного тока
Вес, кг	3,7
Размеры [ДхВхГ], мм	180 x 110 x 480
Класс защиты в соответствии с DIN EN 60529	IP32
Режим работы	Непрерывный продолжительный

## РОЛЛЕР ДЛЯ ПРОБИРОК И БУТЫЛЕЙ CAT RM 10



Лабораторный роллер с 5. роликами, Синхронно вращающиеся ролики из ПВХ обеспечивают равномерную качающуюся поверхность( идеально подходящую для одновременного мягкого и однородного перемешивания цилиндрических сосудов с( например( кровью или другими клеточными суспензиями, Каждый ролик может быть удален индивидуально( для возможности установки больших цилиндрических пробирок или бутылок )до / литров4 Скорость плавно регулируется,

- Съёмные ролики,
- Широкий диапазон скоростей,
- Низковольтный источник питания,

Диапазон скоростей( об-мин	301. или 5. 07.
Длина роликов( мм	11.
Количество роликов	5.
Возможность снятия роликов	да
Центрирование роликов	опция
Материал роликов	ПВХ
Угол наклона( градусов	1
Максимальная нагрузка( кг	/
Диаметр пробирок минимальный( мм	5.
Диаметр пробирок максимальный( мм	1. .
Питание	22. В( / . Рц
Вес( кг	[ ( /
Газмеры ]ДхВхР[ мм	1[ . x 55. x 30.
Класс защиты в соответствии с I № 6E [ . / 29	№12
Режим работы	Непрерывный продолжительный



## CAT M. Zipperer Многоосный роликовый смеситель RM 5-30В, 115В 60207-0100

Код: 60207-0100

Производитель: CAT M. Zipperer

Производитель: CAT M. Zipperer

Пять или десять синхронизированных вращающихся роликов из ПВХ обеспечивают равномерное и плавное перемешивание пробирок.

Достаточное пространство позволяет разместить множество пробирок горизонтально вдоль поверхности качающихся роликов для одновременного мягкого и однородного перемешивания.

Этот вид смесителя специально разработан для равномерного смешивания медицинских лабораторных анализов крови, гематологических определений и других образцов клеточной суспензии. Кроме того, он предотвращает осаждение в образцах, таких как красители, краски, масла и косметика и т. Д.

Модели "V" позволяют регулировать скорость.

В моделях «W» каждая роль может быть удалена отдельно без инструментов с помощью системы «Swar».

Эти роликовые смесители перемещают все в вашей лаборатории, от пробирки до бутылок на 5 л.

### Технические данные

модель	Часть № 230 В	Часть № 115 В	№ из Рулоны	скорость RPM	длина рулонов мм	Максимум. нагрузка кг	съемный роллы
RM5-40	60205-00	60205-01	5	36	320	2	нет
RM5-30V	60207-00	60207-01	5	1-30	320	2	нет
RM5-80V	60207-80	60207-81	5	10 - 80	320	2	нет
RM5K-30	60205-10	60205-11	5	30/32	210	2	нет
RM5W-40	60205-30	60205-31	5	36	320	2	да
RM5W-30V	60207-40	60207-41	5	1 - 30	320	2	да
RM5W-80V	60207-50	60207-51	5	10 - 80	320	2	да
RM10W-30V	60207-10	60207-11	10	1 - 30	320	5	да
RM10W-80V	60207-90	60207-91	10	10 - 80	320	5	да

# CAT M. Zipperer Миксер с качающимися роликами RM 5 60207-0110

Код: 60207-0110

Производитель: CAT M. Zipperer

Производитель: CAT M. Zipperer

Смеситель с качающимися роликами с 5 сменными роликами

Скорость: 4-30 об / мин,

длина используемого рулона: 330 мм,? 32мм,

Межосевое расстояние: 36 мм,

Угол наклона:  $\pm 3^\circ$ ,

24 В постоянного тока

## По вопросам продаж и поддержки обращайтесь:

Алматы (727)345-47-04  
Ангарск (3955)60-70-56  
Архангельск (8182)63-90-72  
Астрахань (8512)99-46-04  
Барнаул (3852)73-04-60  
Белгород (4722)40-23-64  
Благовещенск (4162)22-76-07  
Брянск (4832)59-03-52  
Владивосток (423)249-28-31  
Владикавказ (8672)28-90-48  
Владимир (4922)49-43-18  
Волгоград (844)278-03-48  
Вологда (8172)26-41-59  
Воронеж (473)204-51-73  
Екатеринбург (343)384-55-89

Иваново (4932)77-34-06  
Ижевск (3412)26-03-58  
Иркутск (395)279-98-46  
Казань (843)206-01-48  
Калининград (4012)72-03-81  
Калуга (4842)92-23-67  
Кемерово (3842)65-04-62  
Киров (8332)68-02-04  
Коломна (4966)23-41-49  
Кострома (4942)77-07-48  
Краснодар (861)203-40-90  
Красноярск (391)204-63-61  
Курск (4712)77-13-04  
Курган (3522)50-90-47  
Липецк (4742)52-20-81

Магнитогорск (3519)55-03-13  
Москва (495)268-04-70  
Мурманск (8152)59-64-93  
Набережные Челны (8552)20-53-41  
Нижний Новгород (831)429-08-12  
Новокузнецк (3843)20-46-81  
Ноябрьск (3496)41-32-12  
Новосибирск (383)227-86-73  
Омск (3812)21-46-40  
Орел (4862)44-53-42  
Оренбург (3532)37-68-04  
Пенза (8412)22-31-16  
Петрозаводск (8142)55-98-37  
Псков (8112)59-10-37  
Пермь (342)205-81-47

Ростов-на-Дону (863)308-18-15  
Рязань (4912)46-61-64  
Самара (846)206-03-16  
Санкт-Петербург (812)309-46-40  
Саратов (845)249-38-78  
Севастополь (8692)22-31-93  
Саранск (8342)22-96-24  
Симферополь (3652)67-13-56  
Смоленск (4812)29-41-54  
Сочи (862)225-72-31  
Ставрополь (8652)20-65-13  
Сургут (3462)77-98-35  
Сыктывкар (8212)25-95-17  
Тамбов (4752)50-40-97  
Тверь (4822)63-31-35

Тольятти (8482)63-91-07  
Томск (3822)98-41-53  
Тула (4872)33-79-87  
Тюмень (3452)66-21-18  
Ульяновск (8422)24-23-59  
Улан-Удэ (3012)59-97-51  
Уфа (347)229-48-12  
Хабаровск (4212)92-98-04  
Чебоксары (8352)28-53-07  
Челябинск (351)202-03-61  
Череповец (8202)49-02-64  
Чита (3022)38-34-83  
Якутск (4112)23-90-97  
Ярославль (4852)69-52-93

**Россия** +7(495)268-04-70

**Казахстан** +7(727)345-47-04

**Беларусь** +(375)257-127-884

**Узбекистан** +998(71)205-18-59

**Киргизия** +996(312)96-26-47

эл.почта: [cgb@nt-rt.ru](mailto:cgb@nt-rt.ru) || сайт: <https://cat-ing.nt-rt.ru/>