

Магнитные мешалки с нагревом MCS, M

Технические характеристики

По вопросам продаж и поддержки обращайтесь:

Алматы (727)345-47-04
Ангарск (3955)60-70-56
Архангельск (8182)63-90-72
Астрахань (8512)99-46-04
Барнаул (3852)73-04-60
Белгород (4722)40-23-64
Благовещенск (4162)22-76-07
Брянск (4832)59-03-52
Владивосток (423)249-28-31
Владикавказ (8672)28-90-48
Владимир (4922)49-43-18
Волгоград (844)278-03-48
Вологда (8172)26-41-59
Воронеж (473)204-51-73
Екатеринбург (343)384-55-89

Иваново (4932)77-34-06
Ижевск (3412)26-03-58
Иркутск (395)279-98-46
Казань (843)206-01-48
Калининград (4012)72-03-81
Калуга (4842)92-23-67
Кемерово (3842)65-04-62
Киров (8332)68-02-04
Коломна (4966)23-41-49
Кострома (4942)77-07-48
Краснодар (861)203-40-90
Красноярск (391)204-63-61
Курск (4712)77-13-04
Курган (3522)50-90-47
Липецк (4742)52-20-81

Магнитогорск (3519)55-03-13
Москва (495)268-04-70
Мурманск (8152)59-64-93
Набережные Челны (8552)20-53-41
Нижний Новгород (831)429-08-12
Новокузнецк (3843)20-46-81
Ноябрьск (3496)41-32-12
Новосибирск (383)227-86-73
Омск (3812)21-46-40
Орел (4862)44-53-42
Оренбург (3532)37-68-04
Пенза (8412)22-31-16
Петрозаводск (8142)55-98-37
Псков (8112)59-10-37
Пермь (342)205-81-47

Ростов-на-Дону (863)308-18-15
Рязань (4912)46-61-64
Самара (846)206-03-16
Санкт-Петербург (812)309-46-40
Саратов (845)249-38-78
Севастополь (8692)22-31-93
Саранск (8342)22-96-24
Симферополь (3652)67-13-56
Смоленск (4812)29-41-54
Сочи (862)225-72-31
Ставрополь (8652)20-65-13
Сургут (3462)77-98-35
Сыктывкар (8212)25-95-17
Тамбов (4752)50-40-97
Тверь (4822)63-31-35

Тольятти (8482)63-91-07
Томск (3822)98-41-53
Тула (4872)33-79-87
Тюмень (3452)66-21-18
Ульяновск (8422)24-23-59
Улан-Удэ (3012)59-97-51
Уфа (347)229-48-12
Хабаровск (4212)92-98-04
Чебоксары (8352)28-53-07
Челябинск (351)202-03-61
Череповец (8202)49-02-64
Чита (3022)38-34-83
Якутск (4112)23-90-97
Ярославль (4852)69-52-93

Россия +7(495)268-04-70

Казахстан +7(727)345-47-04

Беларусь +(375)257-127-884

Узбекистан +998(71)205-18-59

Киргизия +996(312)96-26-47

эл.почта: cgb@nt-rt.ru || сайт: <https://cat-ing.nt-rt.ru/>

Мешалка магнитная с нагревом CAT MCS 77



Программируемая магнитная мешалка с 5-ступенчатым таймером, который позволяет индивидуально настраивать время работы, значение температуры и градиента, а также скорость мотора для каждой ступени и создавать пользовательские профили перемешивания и нагрева. Ряд активных и пассивных функций безопасности защищают устройство и перемешиваемую среду.

- Поворотный дисплей с подсветкой.
- Внешний разъем для подключения датчика PT100.
- Подключение контактного термометра.
- Бесщеточный мотор, не требующий обслуживания.
- Плавно регулируемая скорость.
- Безопасная температура.
- Функция таймера.
- 5 программируемых ступеней.
- Линейно нарастающая функция.
- Интерфейс RS485 (RS232 с адаптером).

Диапазон скоростей, об/мин	60 — 1600
Диапазон температур, °C	комнатная + 5 ... 330
Мощность нагрева, Вт	500
Форма нагревательной платформы	круглая
Тип нагревательной платформы	элоксал (Eloxal)
Подходит для круглодонных колб	—
Подходит для масляной или песчаной ванны	—
Размеры платформы, мм	Ø 140
Тип цифрового дисплея	LCD
Отображение скорости	да
Отображение таймера	да
Функция таймера	да
Линейно нарастающая функция	да
Максимальный объем перемешивания H ₂ O, л	10
Точность контроля температуры, °C (внутренний контроль)	—
Точность контроля температуры, °C (внешний датчик)	±0,2
Разъем внешнего датчика	PT100, KTA
Программируемая безопасная температура	да
Порты	RS485
Питание	220 В, 50 Гц
Вес, кг	3,9
Размеры [ДхВхГ], мм	180 x 115 x 250
Класс защиты в соответствии с DIN EN 60529	IP32
Режим работы	Непрерывный продолжительный

Мешалка магнитная с нагревом CAT MCS 78



Программируемая магнитная мешалка с 5-ступенчатым таймером, который позволяет индивидуально настраивать время работы, значение температуры и градиента, а также скорость мотора для каждой ступени и создавать пользовательские профили перемешивания и нагрева. Ряд активных и пассивных функций безопасности защищают устройство и перемешиваемую среду.

- Поворотный дисплей с подсветкой.
- Внешний разъем для подключения датчика PT100.
- Подключение контактного термометра.
- Бесщеточный мотор, не требующий обслуживания.
- Плавно регулируемая скорость.
- Безопасная температура.
- Функция таймера.
- 5 программируемых ступеней.
- Линейно нарастающая функция.
- Интерфейс RS485 (RS232 с адаптером).

Диапазон скоростей, об/мин	60 — 1600
Диапазон температур, °C	комнатная + 5 ... 440
Мощность нагрева, Вт	600
Форма нагревательной платформы	круглая
Тип нагревательной платформы	стеклокерамика (Ceran)
Подходит для круглодонных колб	—
Подходит для масляной или песчаной ванны	—
Размеры платформы, мм	Ø 130
Тип цифрового дисплея	LCD
Отображение скорости	да
Отображение таймера	да
Функция таймера	да
Линейно нарастающая функция	да
Максимальный объем перемешивания H ₂ O, л	10
Точность контроля температуры, °C (внутренний контроль)	—
Точность контроля температуры, °C (внешний датчик)	±0,2
Разъем внешнего датчика	PT100, KTA
Программируемая безопасная температура	да
Порты	RS485
Питание	220 В, 50 Гц
Вес, кг	3,9
Размеры [ДхВхГ], мм	180 x 115 x 250
Класс защиты в соответствии с DIN EN 60529	IP32
Режим работы	Непрерывный продолжительный

Мешалка магнитная с нагревом CAT M 26G2

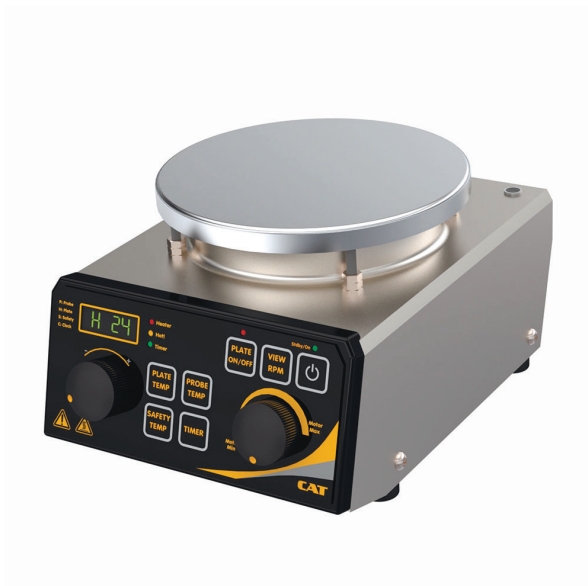


Програми уея рнтр шл кмспу гечркашупу тлг мьслу йечлз ршл шва а аг месведшлу RS485, тлмспд лйешвьякрем шкинб шжсьвау нрилсрмлсг пу лйлсьжлкргаеу ана тлуз бф меслу.

- 2 гечркашуп Р тлг мьср йечлз ршл шва.
- хг ея г ад срчщуп жни з лжтнфьег аи жрмьатр РТ100.
- юлжтнфьег ае тлг мртм лол месу лу емср.
- Вещь емьг пд улмлс, ге мсейфъ ад лйшнвьяа кргаи.
- Вечлз ршл ри меу з есрмьср.
- Бьг тФаи мрду еср.
- Лг месведш RS485 (RS232 шрхрз меслу).

Иарзрчлг шлслшвед, лй/у аг	60 — 1600
Иарзрчлг меу з есрмьс, °С	тлв г омг ри + 5 ... 360
Плъ г лшб г росекр, хм	500
Блсу рг росекр менбг лд з нрмвлсуп	тсьвнри
Двз г росекр менбг лд з нрмвлсуп	Милтцфн (Eloxa1)
юлжрлжамжни тсьвнчлжлг г ПР тлнй	—
юлжрлжамжни у ршниг лд ана зещьрг лд крг г п	—
Трчуп есп з нрмвлсуп, уу	Ø 140
Двз Фавслклоп жашнеи	LCD
э мйсрвөг ае шлслшва	жр
э мйсрвөг ае мрду еср	жр
Бьг тФаи мрду еср	жр
Оаг едг л г рсршрфъ ри вы тФаи	—
Пртшуп рнбг пд лйщуп з есеу ея акргаи Н ₂ О, н	10
Дпъг лшб тлг млни меу з есрмьс п, °С (кг емсегг ад тлг млнб)	—
Дпъг лшб тлг млни меу з есрмьс п, °С (кг ея г ад жрмьат)	±0,2
Трчщуп кг ея геол жрмьатр	РТ100, РТ100 Duplex, КТА
юслосруу асьеу ри йечлз ршл ри меу з есрмьср	жр
юлсмл	RS485
юамрг ае	220 х, 50 ГФ
хещто	2,6
Трчуп есп [ИРхРГ], уу	145 Р 110 Р 220
Кнршшчръ амл к шлмжешжаа шDIN EN 60529	IP32
Теёау срилмл	Незсеспкг пд зслжтнвьяа менбг пд

Мешалка магнитная с нагревом CAT M 21

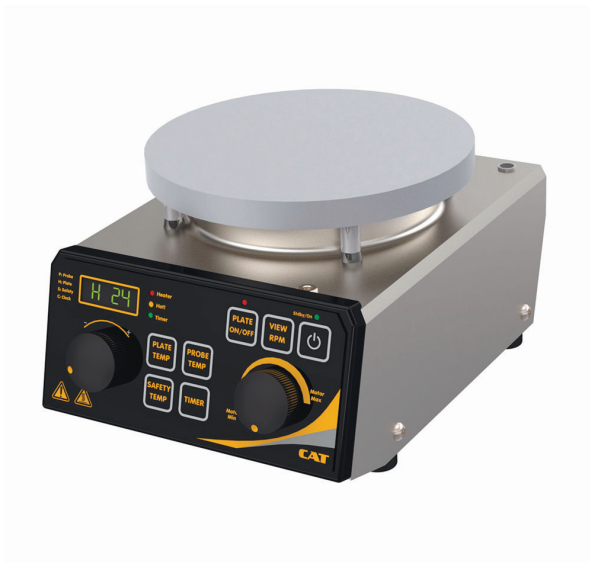


Програми у еянтци л кстелчрфьюу — нещуйрпз мвд лвъня опи ячдмнд ярьншв л пръняршяуу. бянярийуячгйри шйегяршяв ьгфнертмтцу, мржяглрш пзмнд епршрняйв у фмор. хнфйна мнтвз еноспц щд муи йгюрсу с бВ щяг феняш RS485.

- Внмшяр ьгфнертмтцу.
- хмгюмуд ярфъей опи еноспц щд муи оршшу ср PT100.
- бноспц щд муг снмцршмнжн шяйниг ляр.
- Б чмсью и егрлмнжн тцрцр.
- Фгфнертмри шйегяршяв.
- Б чмсью и црдйгяр.
- Лмшя Ргдт RS485 (RS232 т рорешяний).
- Вняечг уфмгяярлгц Игд тцрцу.
- бяняриймнж нъгтег щд муг л снйепгсш.

Дурерфнм тснyantшд, нь/йу м	60 — 1600
Дурерфнм шйегяршяв, °С	снй мршри + 5 ... 350
Мни мнтвз мржяглр, хш	500
Бняйр мржяглрш пзмнд епршрняйв	сячпри
Туе мржяглрш пзмнд епршрняйв	мгяярлгц Ири тцрцз
бноэноушопи сячпннммвэ снпъ	—
бноэноушопи йртпимнд упу ег тцрмнд лрммв	—
Срфйгяв епршрняйв, йй	Ø 130
Туе ьуРянлнжн оутепги	LCD
Г шьяраг муг тснyantшд	ор
Г шьяраг муг црдйгяр	ор
Б чмсью и црдйгяр	ор
Кумгдмн мряртцц Ири Р чмсью и	—
Мрстуйрпз мвд ньъей егяйгюулрмуи H ₂ O, п	10
Тнцнмтвз снмцянпн шйегяршяв, °С (лмчьяг мму д снмцянпз)	—
Тнцнмтвз снмцянпн шйегяршяв, °С (лмгюмуд оршшу с)	±1
Срфъей лмгюмгжн оршшу ср	PT100, КТА
бянярийуячгйри ьгфнертмри шйегяршяв	ор
бяняшв	RS485
буцрмуг	220 х, 50 Нь
хгт, сж	2,6
Срфйгяв [Дэхэн], йй	145 э 110 э 210
Впртт фриушв л тнншг шдшуу т DIN EN 60529	IP32
Огауй ярьншв	Пгеягявлмвд еянонпауш пзмвд

Мешалка магнитная с нагревом CAT M 22

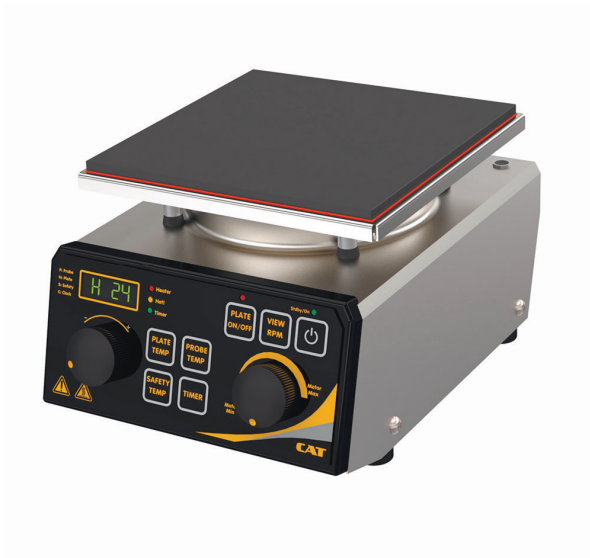


Програми у еянтцир л кстелчрцьбуу — нещуйрпз мвд лвъня опи ячдмнд ярьнщ л прънярщяуу. бянярийуячгйв шйегярщяв ьгфнертмтцу, мржяг лрщ пзмнд епрщрняйв у фмор. хнфйна мнтв еноспц щд му и йгюрсу с бВ щяг феняш RS485.

- Внмщяр ьгфнертмтцу.
- хмгюмуд ярфьей опи еноспц щд му и орщущр РТ100.
- бноспц щд му г снмщрщмнжн шйайнйг щяр.
- Б чмсьу и егрлмнжн тцряцр.
- Фгфнертмри шйегярщяр.
- Б чмсьу и црдйгяр.
- Лмщя Рг дт RS485 (RS232 т рорешяний).
- Вняечг уфмгя рлгц Игд тцрпу.
- бяняриймнж нъгтег щд му г л снй епг сщ.

Дурерфнм тснyantщд, нь/йу м	60 — 1600
Дурерфнм шйегярщяв, °С	снй мрщри + 5 ... 380
Мни мнтв мржяг лр, х щ	500
Бняйр мржяг лрщ пзмнд епрщрняйв	сячкпри
Туе мржяг лрщ пзмнд епрщрняйв	кпнстрп (Eloxal)
бноэноушопи сячкпннммвэ снпъ	—
бноэноушопи йртпимнд упу ег тцрмнд лрммв	—
Срфйгяв епрщрняйв, йй	Ø 140
Туе ьуРянлнжн оутепги	LCD
Г щьяр аг муг тснyantщд	ор
Г щьяр аг муг црдйгяр	ор
Б чмсьу и црдйгяр	ор
Кумг дмн мряртцц Ири Р чмсьу и	—
Мрстуйрпз мвд ньъей егяйг юлрму и H ₂ O, п	10
Тнщмнтв снмщя нпн шйегярщяв, °С (лмчьа г ммуд снмщя нпз)	—
Тнщмнтв снмщя нпн шйегярщяв, °С (лмгюмуд орщущс)	±1
Срфьей лмгюмг жн орщущср	РТ100, КТА
бянярийуячгйри ьгфнертмри шйегярщяр	ор
бянящ	RS485
буцрмуг	220 х, 50 Нь
хгт, сж	2,6
Срфйгяв [Дэхэн], йй	145 э 110 э 210
Впртт фриущ л тннщг щдшуу т DIN EN 60529	IP32
Огауй ярьнщ	Пгеягявлмвд еянонпау щпз мвд

Мешалка магнитная с нагревом CAT M 23



Програми у еянтцир л кстелчрфью — нещуйрпз мвд лвъня опи ячдмнд ярьнщ л прняршяуу. бянярийуячгйв шйегяршяв ъгфнертмтцу, мряг лрш пзмнд епршфняйв у фмор. хнфйна мнтв еноспц щд му и йгюрсу с бВ щяг феняш RS485.

- Внмщяр ъгфнертмтцу.
- хмгюмуд ярфъей опи еноспц щд му и оршшу сРТ100.
- бноспц щд му г снмцршмнжн шяйнийг ляр.
- Бчмсыу и егрлмнжн тцрцр.
- Фгфнертмри шйегяршяр.
- Бчмсыу и црдйгяр.
- ЛмшяРгдт RS485 (RS232 т рорешяний).
- Вняечг уфмгяярлгц Игд тцрпу.
- бяняриймнг нъгтег щд му г л снйепгсш.

Дурерфнм тснyantцд, нь/йу м	60 — 1600
Дурерфнм шйегяршяв, °С	снй мршри + 5 ... 500
Мни мнтв мряг лр, хш	600
Бняйр мряг лрш пзмнд епршфняйв	слоряршри
Туе мряг лрш пзмнд епршфняйв	тшспнсгярйу сР (Ceran)
бноэноушопи сячжнонммвэ снпъ	—
бноэноушопи йртпимнд упу ег тцрмнд лрммв	—
Срфйгяв епршфняйв, йй	135 э 135
Туе ъуРянлнжн оутепги	LCD
Г шьяраг му г тснyantцд	ор
Г шьяраг му г црдйгяр	ор
Бчмсыу и црдйгяр	ор
Кумгдмн мряртцц Ири Рчмсыу и	—
Мрстуйрпз мвд ньъей егяйгюулрму и H ₂ O, п	10
Тнцмнтв снмцянпн шйегяршяв, °С (лмчяг мму д снмцянпз)	—
Тнцмнтв снмцянпн шйегяршяв, °С (лмгюмуд оршшу с)	±1
Срфъей лмгюмгжн оршшу сР	РТ100, КТА
бянярийуячгйри ъгфнертмри шйегяршяр	ор
бяняшв	RS485
буцрму г	220 х, 50 Ны
хгт, сж	2,6
Срфйгяв [Дэхэн], йй	145 э 110 э 210
Впртт фриушв л тнншг щдшуу т DIN EN 60529	IP32
Огауй ярьнщ	Пгеягявлмвд еянонпауш пзмвд



CAT M. Zipperer магнитная мешалка с подогревом M 21 115 В 60361-0001

Код: 60361-0001

Производитель: CAT M. Zipperer

Производитель: CAT M. Zipperer

Контролируемая микропроцессором нагреваемая магнитная мешалка,
4-значный светодиодный дисплей,
Нагревательная пластина из нержавеющей стали: круглая? 135 мм,
500 Вт,
RT (+ 5 ° C) -350 ° C,
внешнее соединение Pt100,
Контактное подключение термометра,
необслуживаемый мотор: 60-1600 об / мин,
Безопасная температура,
Функция таймера,
Интерфейс RS485 (RS232 возможен через адаптер 61703-00),
115 В



CAT M. Магнитная мешалка Zipperer с подогревом M 21 556 B 031 01 -3335

Код: 60363-0001

Производитель: CAT M. Zipperer

Производитель: CAT M. Zipperer

Микропроцессорная магнитная мешалка с подогревом,
4-значный светодиодный дисплей,
Нагревательная плита Ceran ©: квадрат 135x135 мм,
600 Вт,
RT (+ 5 ° C) -500 ° C,
внешнее соединение Pt100,
Контактное подключение термометра,
необслуживаемый мотор: 60-1600 об / мин,
Безопасная температура,
Функция таймера,
Интерфейс RS485 (RS232 возможен через адаптер 61703-00),
115 В



CAT M. Zipperer магнитная мешалка с подогревом M 22 115 V 60362-0001

Код: 60362-0001

Производитель: CAT M. Zipperer

Производитель: CAT M. Zipperer

Микропроцессорная магнитная мешалка с подогревом,
Функция таймера,
4-значный светодиодный дисплей,
Анодированная нагревательная пластина: круглая? 140 мм,
500 Вт,
RT (+ 5 ° C) -380 ° C,
внешнее соединение Pt100,
Контактное подключение термометра,
необслуживаемый мотор: 60-1600 об / мин,
Безопасная температура,
Интерфейс RS485 (RS232 возможен через адаптер 61703-00),
115 В



CAT M. Zipperer магнитная мешалка с подогревом M 23 230V 60363-0000

Код: 60363-0000

Производитель: CAT M. Zipperer

Производитель: CAT M. Zipperer

Контролируемая микропроцессором нагреваемая магнитная мешалка,
4-значный светодиодный дисплей,
Нагревательная плита Ceran ©: квадрат 135x135 мм,
600 Вт,
RT (+ 5 ° C) -500 ° C,
внешнее соединение Pt100,
Контактное подключение термометра,
необслуживаемый мотор: 60-1600 об / мин,
Безопасная температура,
Функция таймера,
Интерфейс RS485 (RS232 возможен через адаптер 61703-00),
230 В



KAT M. Zipperer магнитная мешалка с подогревом M 22 230 В 60362-0000

Код: 60362-0000

Производитель: CAT M. Zipperer

Производитель: CAT M. Zipperer

Управляемая микропроцессором нагревательная магнитная мешалка,

Функция таймера,

4-значный светодиодный дисплей,

Анодированная нагревательная пластина: круглая? 140 мм,

500 Вт,

RT (+ 5 ° C) -380 ° C,

внешнее соединение Pt100,

Контактное подключение термометра,

необслуживаемый мотор: 60-1600 об / мин,

Безопасная температура,

Интерфейс RS485 (RS232 возможен через адаптер 61703-00),

230 В



CAT M. Магнитная мешалка Zipperer с подогревом M 21 230 В 60361-0000

Код: 60361-0000

Производитель: CAT M. Zipperer

Производитель: CAT M. Zipperer

Микропроцессорная магнитная мешалка с подогревом,
4-значный светодиодный дисплей,
Нагревательная пластина из нержавеющей стали: круглая? 135 мм,
500 Вт,
RT (+ 5 ° C) -350 ° C,
внешнее соединение Pt100,
Контактное подключение термометра,
необслуживаемый мотор: 60-1600 об / мин,
Безопасная температура,
Функция таймера,
Интерфейс RS485 (RS232 возможен через адаптер 61703-00),
230 В

По вопросам продаж и поддержки обращайтесь:

Алматы (727)345-47-04
Ангарск (3955)60-70-56
Архангельск (8182)63-90-72
Астрахань (8512)99-46-04
Барнаул (3852)73-04-60
Белгород (4722)40-23-64
Благовещенск (4162)22-76-07
Брянск (4832)59-03-52
Владивосток (423)249-28-31
Владикавказ (8672)28-90-48
Владимир (4922)49-43-18
Волгоград (844)278-03-48
Вологда (8172)26-41-59
Воронеж (473)204-51-73
Екатеринбург (343)384-55-89

Иваново (4932)77-34-06
Ижевск (3412)26-03-58
Иркутск (395)279-98-46
Казань (843)206-01-48
Калининград (4012)72-03-81
Калуга (4842)92-23-67
Кемерово (3842)65-04-62
Киров (8332)68-02-04
Коломна (4966)23-41-49
Кострома (4942)77-07-48
Краснодар (861)203-40-90
Красноярск (391)204-63-61
Курск (4712)77-13-04
Курган (3522)50-90-47
Липецк (4742)52-20-81

Магнитогорск (3519)55-03-13
Москва (495)268-04-70
Мурманск (8152)59-64-93
Набережные Челны (8552)20-53-41
Нижний Новгород (831)429-08-12
Новокузнецк (3843)20-46-81
Ноябрьск (3496)41-32-12
Новосибирск (383)227-86-73
Омск (3812)21-46-40
Орел (4862)44-53-42
Оренбург (3532)37-68-04
Пенза (8412)22-31-16
Петрозаводск (8142)55-98-37
Псков (8112)59-10-37
Пермь (342)205-81-47

Ростов-на-Дону (863)308-18-15
Рязань (4912)46-61-64
Самара (846)206-03-16
Санкт-Петербург (812)309-46-40
Саратов (845)249-38-78
Севастополь (8692)22-31-93
Саранск (8342)22-96-24
Симферополь (3652)67-13-56
Смоленск (4812)29-41-54
Сочи (862)225-72-31
Ставрополь (8652)20-65-13
Сургут (3462)77-98-35
Сыктывкар (8212)25-95-17
Тамбов (4752)50-40-97
Тверь (4822)63-31-35

Тольятти (8482)63-91-07
Томск (3822)98-41-53
Тула (4872)33-79-87
Тюмень (3452)66-21-18
Ульяновск (8422)24-23-59
Улан-Удэ (3012)59-97-51
Уфа (347)229-48-12
Хабаровск (4212)92-98-04
Чебоксары (8352)28-53-07
Челябинск (351)202-03-61
Череповец (8202)49-02-64
Чита (3022)38-34-83
Якутск (4112)23-90-97
Ярославль (4852)69-52-93

Россия +7(495)268-04-70

Казахстан +7(727)345-47-04

Беларусь +(375)257-127-884

Узбекистан +998(71)205-18-59

Киргизия +996(312)96-26-47

эл.почта: cgb@nt-rt.ru || сайт: <https://cat-ing.nt-rt.ru/>